

DynaMed

Den snabba vägen till sammanfattad evidens

Cardiogenic Shock

TOPIC IMAGES (3) UPDATES

- Overview and Recommendations
 - Background
 - Evaluation
 - Management
 - Related Topics
- General Information
- Epidemiology
- Etiology and Pathogenesis
- History and Physical
- Diagnosis
- Management
- Complications and Prognosis

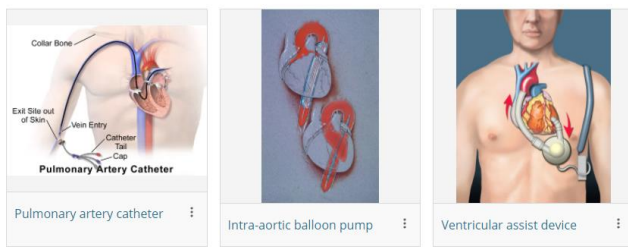
Overview and Recommendations

Background

- Cardiogenic shock is characterized by persistent hypotension due to a reduced cardiac index and in the presence of elevated pulmonary capillary wedge pressure (PCWP).
- About 7% incidence of cardiogenic shock after acute myocardial infarction, increased incidence in patients with STEMI risk factors. Non-STEMI patients with shock have increased mortality.
- Acute myocardial infarction is the most common cause of cardiogenic shock, but onset may also be more gradual due to decompensation of a chronic disorder such as ischemic or non-ischemic dilated cardiomyopathy.
- Complications include pulmonary edema, hepatic decompensation, and acute renal failure.
- Prognosis improved with emergency reperfusion strategies, but remains high for cardiogenic shock due to right coronary artery (RCA) occlusion and vessels for which

Cardiogenic Shock

TOPIC IMAGES (3) UPDATES



Dobutamine

TOPIC

International Formulary

- Dobutamine
- Class
- Dosing & Indications
- Contraindications/Warnings
- Pregnancy & Lactation
- Drug Interactions
- IV Compatibility
- Adverse Effects
- Monitoring
- Toxicology
- Clinical Teaching

International Formulary

- See Brands below for prescribing information from United States, United Kingdom, Mexico, Australia

Dobutamine

Class

- Cardiovascular Agent
- Inotropic Agent

Dosing & Indications

Adult Dosing

- Decreased cardiac output
 - initial, 0.5 to 1 mcg/kg/min IV; maintenance, 2 to 40 mcg/kg/min IV; titrate according to response

Sök på symptom, behandling, diagnos etc

Du får sammanfattningar av den senaste evidensen, skrivna och granskade av läkare och forskare som är experter på ämnet.

Kan jag lita på innehållet?

Alla rekommendationer kring behandling, diagnostik och prevention graderas utifrån hur stark evidens som ligger bakom rekommendationen.

Bevaka ny evidens om ett specifikt ämne

Sök på diagnos, läkemedel etc och klicka på plustecknet till höger om artikeln. Skapa ett konto på DynaMed. Uppdateringar i ämnet skickas till den e-post du anger.

Läkemedel

Information om läkemedel hämtas från den evidensbaserade läkemedelsdatabasen Micromedex Drugdex. Vill du titta i Micromedex separat hittar du den via vår databaslista:

<http://biblioteken.regionstockholm.se/databaser>

Bilder och kalkylatorer

DynaMed Plus innehåller inte bara text, du kan även söka fram bilder och kalkylatorer. Du får använda bilderna i dina presentationer och material med utbildningssyfte (ej kommersiellt syfte), så länge du anger att bilden är hämtad från DynaMed Plus.

Det finns en stor mängd kalkylatorer, allt från att räkna ut BMI och blodvolym till statistiska mått.

DynaMed

på surfplatta och mobil

DynaMed via webben

1. Gå till biblioteken.regionstockholm.se/hitta-evidens-snabbt
2. Klicka på länken till DynaMed
3. Logga in via biblioteks-proxy, om du inte har något lösenord till biblioteks-proxy kan du ansöka om ett direkt på sidan.
4. DynaMed anpassar sig till din mobil eller surfplatta

DynaMed som app

1. Använd en dator som är ansluten till regionens nätverk
2. Gå till www.dynamed.com
3. Klicka på **Sign in** uppe till höger
4. Klicka på **Register now**, fyll i dina uppgifter och hitta på ett lösenord
5. Ladda ned DynaMed-appen via AppStore eller Google Play
6. Öppna appen och välj **Login**
7. Skriv in den e-postadress och lösenord du angav när du skapade ditt konto
8. Välj att bocka i rutan **Keep Me Signed In**, då laddas nytt innehåll i DynaMed automatiskt in i appen när du har tillgång till wifi eller mobilsurf

Efter 6 månader behöver du återaktivera ditt konto via landstingets nätverk för att appen ska fungera.

**Frågor, support och utbildning?
Kontakta ditt bibliotek!**

biblioteken@regionstockholm.se